

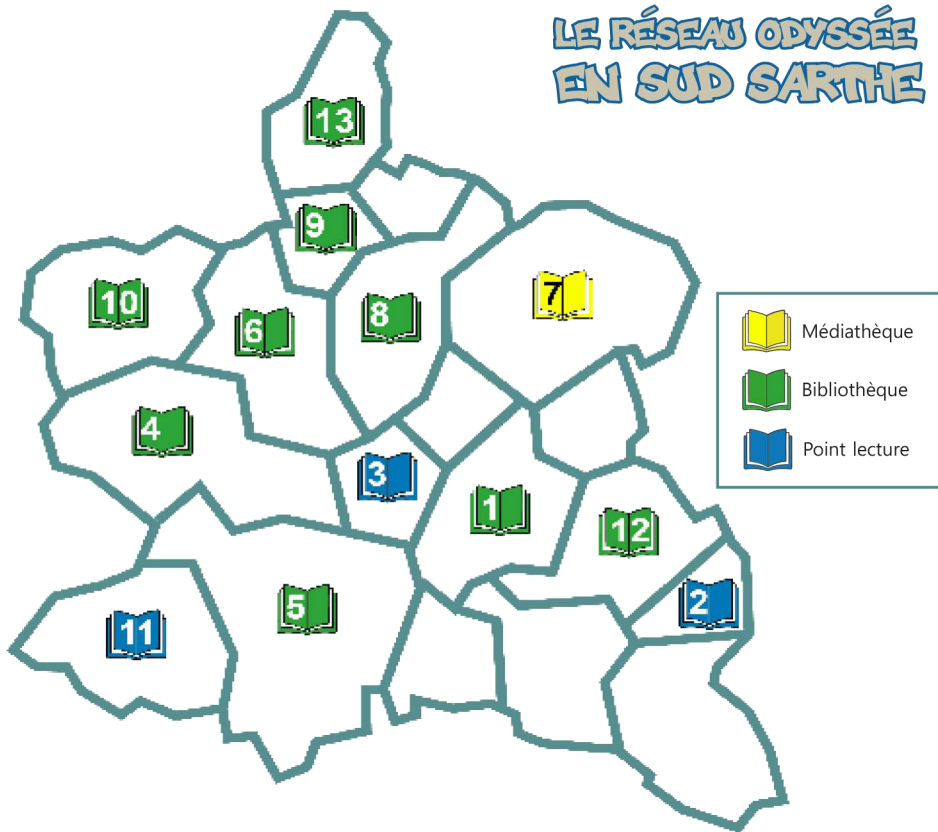
RÉSEAU DES BIBLIOTHÈQUES



# L'ODYSSÉE CULTURELLE



# LE RÉSEAU ODYSÉE EN SUD SARTHE



Odyssee vous accueille avec le soutien des communes et  
l'accompagnement des agents du Réseau de Lecture  
Publique (RLP Sud Sarthe) : [rlp.odyssee@comcomsudsarthe.fr](mailto:rlp.odyssee@comcomsudsarthe.fr)  
Tél. 06 44 28 14 14 - 06 88 89 15 91



**6 rue de la Gare - 72800 Aubigné-Racan**  
**02 43 44 19 17**  
**bibli.aubigneracan@gmail.com**  
lun. 16h-18h | mer. 10h-12h30 & 16h-18h  
sam. 10h-12h30



**5 rue principale - 72500 La Bruère-sur-Loir**  
**bibliothequelabrueroise@gmail.com**  
lun. 15h-17h | jeu. 16h-18h  
1<sup>er</sup> samedi du mois 10h-12h



**Rue de la mairie - 72800 Coulongé**  
**02 43 46 62 45**  
**biblio.coulonge@gmail.com**  
sam. 10h-12h



**Rue Paul Doumer - 72800 Luché-Pringé**  
**02 43 45 77 98**  
**bibliotheque-luche-pringe@orange.fr**  
mar. 16h30-18h | mer. 9h30-12h  
ven. 16h-18h | sam. 10h-12h



**14 bis Boulevard Fisson - 72800 Le Lude**  
**02 43 94 20 79**  
**bibliotheque@ville-lelude.fr**  
**Hors vacances scolaires**  
mar. 16h-18h | mer. 9h30-12h & 14h-18h  
jeu. 9h-12h | ven. 16h-18h | sam. 9h30-12h  
**Vacances scolaires**  
mar. 9h30-12h & 14h-18h |  
mer. 9h30-12h & 14h-18h | jeu. 9h-12h  
ven. 9h30-12h & 14h-18h



**9, rue du champ de foire - 72510 Mansigné**  
**02 43 46 45 80**  
**bibliotheque-de-mansigne@wanadoo.fr**  
**Hors vacances scolaires**  
mer. 10h-12h & 15h-17h | ven. 16h30-19h30  
sam. 10h-12h  
**Vacances scolaires**  
mer. 10h-12h | ven. 16h30-18h30 | sam. 10h-12h



**6, rue de la Croix Beudet - 72360 Mayet**  
**02 43 46 59 33**  
**mediatheque@mairie-mayet.fr**  
mar. 15h30-18h30 | mer. 10h-12h & 14h-18h30  
jeu. 15h30-18h30 | ven. 15h30-18h30  
sam. 10h-12h



**Boulevard Dubois Lecordier - Cour de la mairie**  
**72510 Pontvallain**  
**pontvalbibli@gmail.com**  
mer. 16h-19h15 | sam. 10h-12h30



**9 rue du Général De Gaulle - 72510 Requeil**  
**02 43 44 07 16**  
**bibli.requeil@orange.fr**  
mer. 10h-12h30 | ven. 16h-18h | sam. 10h-12h30



**Place de la cantine - 72510 Saint-Jean-de-la-Motte - 02 43 45 63 83**  
**bibsaintjean@gmail.com**  
lun. 14h-18h | ven. 14h-18h | sam. 10h-12h &  
14h-17h | 1<sup>er</sup> et 3<sup>e</sup> dimanche du mois 10h-12h



**7 rue des pensées - 72510 Savigné-sous-le-Lude**  
**biblio.savignesouslelude@gmail.com**  
lun. 16h30-17h30 | mer. 14h-17h



**3 rue Alexis Heurteloup - 72500 Vaas**  
**02 43 79 10 15**  
**bibliotheque-vaas@wanadoo.fr**  
mar. 15h-17h30 | mer. 15h-17h30 | sam. 15h-17h30



**27, rue du 11 novembre - 72330 Yvré-le-Pôlin**  
**02 43 21 95 77**  
**marquepage.yvre@wanadoo.fr**  
mer. 10h-12h 14h-17h | ven. 16h-18h  
sam. 10h-12h30

En juillet & août, les jours et horaires d'ouvertures sont aménagés, renseignez-vous auprès de votre bibliothèque.

# TARIFS & CONDITIONS DE PRET

	CC Sud Sarthe	Hors CC Sud Sarthe
Mayet	Adulte : 4 € - 18 ans / étudiant : gratuit	Adulte : 4 € - 18 ans / étudiant : gratuit
Aubigné-Racan   Coulongé   Vaas	Adulte : 4 € - 18 ans / étudiant : gratuit	Adulte : 8 € - 18 ans / étudiant : 4 €
Le Lude	Adulte : 6,50 € - 18 ans / étudiant : gratuit	Adulte : 9 € - 18 ans / étudiant : gratuit
La Bruère-sur-Loir   Mansigné Luché-Pringé   Requeil Saint-Jean-de-la-Motte   Yvré-le-Pôlin	Adulte : 5 € - 18 ans / étudiant : gratuit	Adulte : 5 € - 18 ans / étudiant : gratuit
Pontvallain   Savigné-sous-le-Lude	Gratuit	Gratuit

L'adhésion au réseau Odyssee Sud Sarthe permet :

- L'emprunt de 10 documents (tous supports confondus) pendant 1 mois
- L'emprunt et le retour dans n'importe laquelle des 13 bibliothèques.

## LE PORTAIL ODYSSÉE - UN SERVICE EN PLUS ! VOTRE COMPTE-LECTEUR EN LIGNE



**MÉDIATHÈQUES  
CC SUD SARTHE  
RÉSEAU ODYSSÉE**

Le **portail Odyssee** est le site internet du réseau des 13 bibliothèques du Sud Sarthe. Il vous permet :

- de consulter le catalogue du réseau,
- de réserver en ligne dans la bibliothèque de votre choix,
- de gérer vos prêts et vos réservations.



**SE CONNECTER AU PORTAIL** Après inscription dans l'une bibliothèque du réseau

- Dans la barre du navigateur, saisissez **<https://odyssee.reseaubibli.fr/>**
  - **Votre identifiant** : la 1<sup>ère</sup> lettre du prénom suivie de votre nom de famille (en minuscule)
  - **Votre mot de passe** est généré lors de votre inscription en bibliothèque.
- Pour ne pas perdre votre mot de passe, inscrivez-le ici :** \_\_\_\_\_

# MEDIABox



## IL Y EN A POUR TOUS LES GOÛTS



### ENCORE PLUS DE SERVICE EN LIGNE MEDIABOX - SARTHE



## Votre médiathèque toujours ouverte !

Avec votre adhésion à l'une des bibliothèques du réseau Odyssee - Sud Sarthe, vous bénéficiez également d'un accès illimité et sécurisé pour un plus grand choix de contenus via la plateforme Mediabox.

Médiabox s'adresse aux usagers des bibliothèques du département de la Sarthe et permet d'accéder gratuitement et légalement à une offre de musique, de films, d'auto-formations et de presse.

**Le + de Médiabox** un espace dédié et sécurisé pour les enfants

Scannez-moi !



## Vous inscrire à Médiabox

Rejoindre la plateforme médiabox

- via votre compte-lecteur portail Odyssee ou directement sur <https://mediabox.sarthe.fr/>
- Cliquez sur **Je m'inscris** (en haut à droite) et remplissez le formulaire d'inscription
- Choisissez un identifiant et un mot de passe (possiblement les mêmes que ceux de votre compte lecteur Odyssee)
- A la demande du choix de votre bibliothèque de proximité, sélectionnez **Réseau Odyssee, Sud Sarthe**.
- Après validation de votre demande, votre compte sera fonctionnel sous 72h après vérification de la validité de l'abonnement à l'une des bibliothèques du réseau Odyssee.

# Ados

**CETTE ANNÉE  
LES BIBLIOTHÈQUES DU  
RÉSEAU ODYSSEE VOUS  
METTENT À L'HONNEUR.**

**LES AFFICHES VOUS  
INFORMERONT DE LA  
PROGRAMMATION !!!**



**EXPOSITIONS**

**ANIMATIONS**

**RENCONTRES D'AUTEURS**

**STOP MOTION**

# NOS ANIMATIONS

## LES BÉBÉS LECTEURS

Les petites oreilles et les grands yeux s'émerveillent de petites histoires dans nos bibliothèques et multi-accueils.

**Une programmation trimestrielle est affichée dans vos bibliothèques et sur le portail Odysée.**

## LES ACCUEILS DE CLASSES

Les bibliothèques du réseau ayant une école proposent des accueils de classes réguliers. Les équipes se font un plaisir de transmettre aux enfants leur goût du livre.

**Vos bibliothèques se mobilisent en vous proposant des animations régulières :**

- Café tricot, couture ou encore poussettes,
  - Club numérique,
  - Club lecture pour petits et grands,
- Journée ou semaine de la bibliothèque ...

**N'hésitez pas à consulter la programmation de chaque bibliothèque sur le portail Odysée.**







**RECHERCHE  
BENEVOLES**

**A PARTIR DE SEPTEMBRE 2023, NOS BIBLIOTHEQUES  
RECHERCHENT DES BENEVOLES**

**DEVENIR BENEVOLE C'EST ?**

- Participer à la vie de la bibliothèque et l'animer
- Accueillir les lecteurs
- Aider au choix de l'acquisition des livres
- Couvrir, classer et ranger les nouveaux livres

**VOUS SOUHAITEZ TENTER L'AVENTURE ?**

- vous disposez d'un peu de temps, même de quelques heures
- vous aimez transmettre le plaisir de la lecture
- vous désirez vous impliquer dans la vie culturelle de votre commune
- vous êtes à la recherche de contacts enrichissants

**Rapprochez-vous des agents RLP : [rlp.odysse@comcomsudsarthe.fr](mailto:rlp.odysse@comcomsudsarthe.fr)**

**Tel : 06.88.89.15.91 ou 06.44.28.14.14**



# ÉVÉNEMENTS NATIONAUX

Chaque année nos bibliothèques sont heureuses de soutenir les manifestations nationales dédiées à la lecture en proposant des animations autour des événements suivants :



## EN JANVIER

### NUIT DE LA LECTURE

Rendre les bibliothèques et les librairies plus accessibles, plus ouvertes et plus accueillantes, telle est l'ambition de cette manifestation annuelle.



## EN MARS

### PRINTEMPS DES POETES

Manifestation nationale et internationale ayant pour vocation de sensibiliser à la poésie sous toutes ses formes.



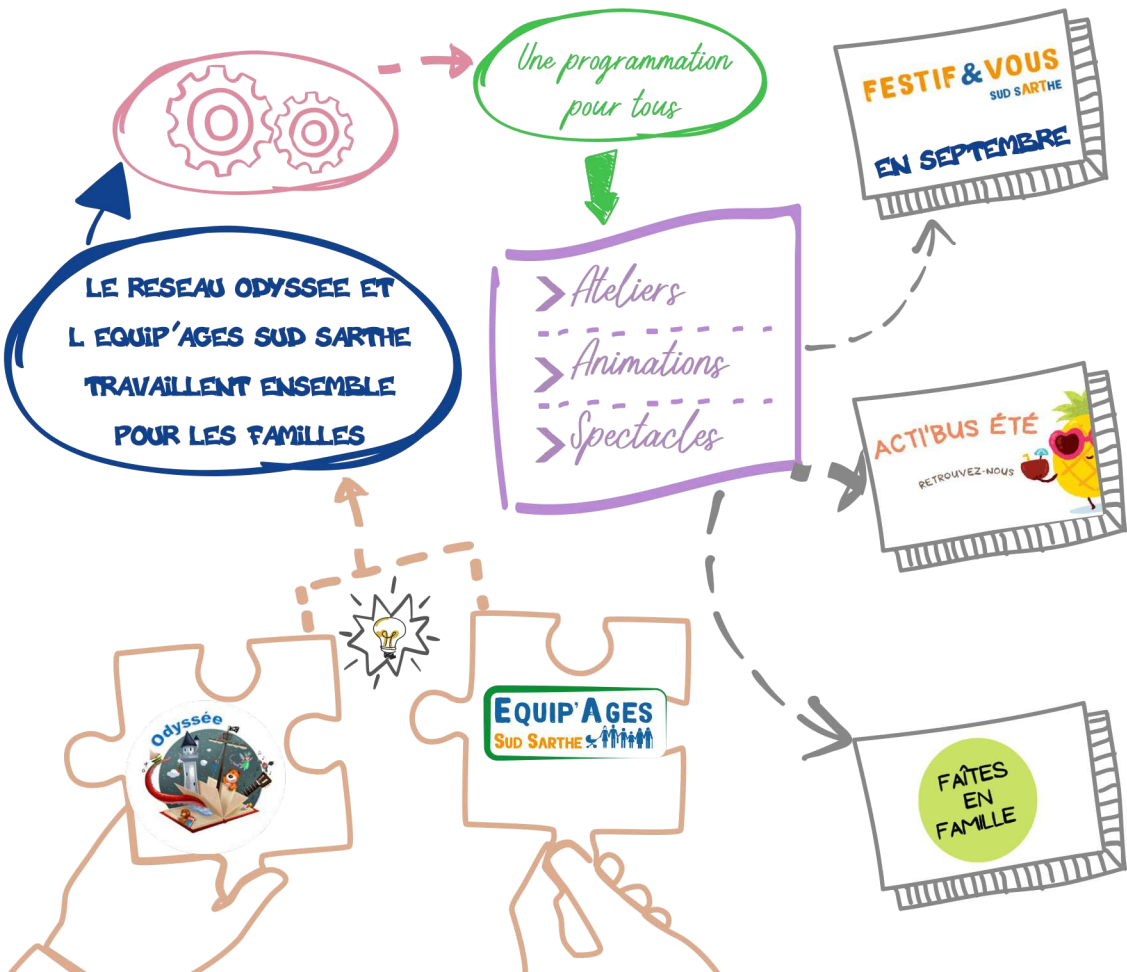
## DERNIERE SEMAINE DE JUIN / MI-JUILLET

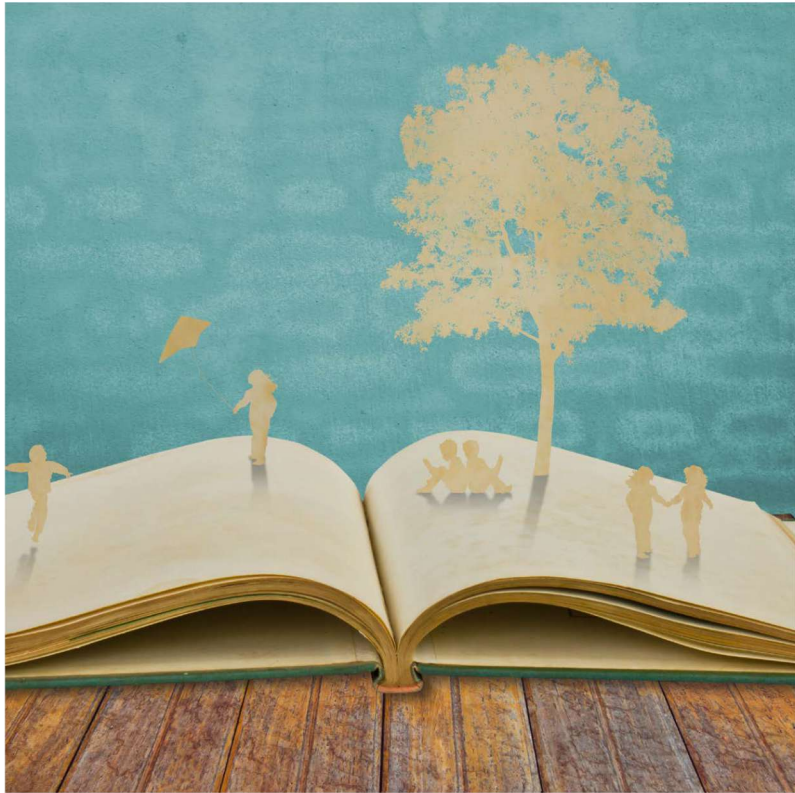
### PARTIR EN LIVRE - LA GRANDE FETE DU LIVRE JEUNESSE

Avec **Partir en livre**, le livre sort de ses lieux habituels pour aller à la rencontre des enfants et des jeunes et leur transmettre le plaisir de lire.

A l'occasion du Partir en Livre, le réseau des bibliothèques se mobilise et vous propose **L'Odysée hors les murs** votre rendez-vous avant les vacances scolaire d'été.

# UN RÉSEAU AU SERVICE DES HABITANTS DU SUD SARTHE





Soutenu  
par

