

Lettre Éco février 2024

#Dev'Eco Com Com Sud Sarthe



La Lettre Éco, c'est votre rendez-vous mensuel pour tout savoir sur l'actualité économique de la Communauté de communes Sud Sarthe.

ACTUALITÉS ÉCONOMIQUES

Merci de noter que la plupart des liens sont cliquables

Sommaire

1. Forum jobs d'été et apprentissage à Pontvallain le 16 mars prochain

2. Transitions PRO : les solutions RH pour votre entreprise : 14 mars - 8h30
3. Nouvelles obligations pour les plateformes numériques en 2024
 4. Fonds dédié pour les commerces, de quoi s'agit-il ?
 5. Comment faire connaître sa marque sur Tik Tok ?
 6. Panorama des financements pour votre projet
7. Les réseaux d'accompagnement pour les porteurs de projet
 8. Récapitulatif sur le programme des ateliers
 9. Point sur le foncier et l'immobilier

FORUM JOBS D'ÉTÉ & APPRENTISSAGE

SAMEDI 16 MARS 9H-12H30 SALLE DES FETES DE PONTVALLAIN



RSLa **6ème édition** du **Forum jobs d'été et apprentissage** est annoncée par les services Equip'Agés Jeunesse et Économie-Emploi de la communauté de communes Sud Sarthe. Cet événement constitue une plateforme essentielle pour les entreprises locales et les jeunes en quête d'emploi saisonnier ou de contrat d'apprentissage pour la rentrée. Il s'agit d'une opportunité unique de dynamiser l'économie locale et de favoriser l'insertion professionnelle des jeunes.

L'engagement et la participation des **entreprises locales** et **collectivités** sont cruciaux pour le succès de ce forum. Nous sollicitons votre collaboration pour recueillir les offres de job d'été et les projets de contrat d'apprentissage envisagés. Chaque offre est une chance de contribuer significativement à l'orientation professionnelle d'un jeune.

Nous vous invitons à enrichir cette initiative en remplissant notre questionnaire, partageant ainsi vos propositions d'emploi. Votre contribution est indispensable pour créer des ponts entre le monde professionnel et nos jeunes talents en devenir.

Ensemble, construisons un avenir professionnel enrichissant pour notre jeunesse.

[Questionnaire](#)

TRANSITIONS PRO : LES SOLUTIONS RH POUR VOTRE ENTREPRISE

Le 14 mars 2024 à 8h30, rejoignez-nous chez **Méral Industrie** à Aubigné-Racan pour un atelier Petit Déj inédit, centré sur l'**optimisation de votre stratégie RH**. Cet événement, fruit d'une collaboration entre Transitions PRO (anciennement Fongecif), la Com Com Sud Sarthe, et l'AEVL (Association des Entreprises du Val de Loir), promet d'être une opportunité enrichissante pour les **directeurs et responsables RH**. Au programme : une plongée dans les problématiques RH actuelles suivie d'une **visite de l'entreprise Méral**, pour découvrir des solutions concrètes et adaptées aux besoins de votre entreprise. Ne manquez pas cette chance de transformer les défis RH en opportunités, inscrivez-vous et découvrez comment **Transitions PRO** peut accompagner le développement de vos talents et la mobilité interne.

Inscription

**TRANSITIONS**
PRO

Partenaire
d'avenir

FONDS DÉDIÉ POUR LES COMMERCES

Dans un contexte où l'**accessibilité** est devenue une priorité nationale, l'État français met en place un dispositif de **soutien financier visant à aider les établissements de proximité à devenir plus accessibles**. Avec une enveloppe de **300 millions d'euros sur 5 ans**, ce fonds se destine aux **commerces, hôtels, cafés, restaurants**, et autres établissements privés **recevant du public de 5e catégorie**, incluant les TPE et les PME.

Cet effort gouvernemental vise à garantir l'accès à tous les publics, reflétant ainsi un engagement sociétal fort pour une **société plus inclusive**. Les travaux et équipements de mise en accessibilité financés peuvent varier, allant de l'installation de **rampes d'accès** à l'**élargissement des**

couloirs, en passant par la **suppression de marches** d'entrée et la mise en place d'une **signalisation adaptée**. Cette initiative souligne l'importance d'une société où chaque individu peut accéder librement et facilement aux services essentiels.

L'État s'engage à financer **50%** des dépenses engagées, jusqu'à un **maximum de 20 000€** pour les équipements et travaux de mise en accessibilité, et jusqu'à **500€ pour le diagnostic** des conditions d'accessibilité et l'assistance à maîtrise d'ouvrage. Ce soutien financier est un pas significatif vers la réduction des obstacles rencontrés par les personnes à mobilité réduite.



Pour bénéficier de cette aide, les établissements doivent déposer leur dossier sur le site de l'Agence de services et de paiement (asp-public.fr). La procédure dépend de la nature et de l'ampleur des travaux envisagés. Pour des travaux mineurs, il est nécessaire de télécharger l'autorisation de construire, aménager et modifier un ERP sur service-public.fr, et de déposer cette demande à la mairie. Pour des travaux plus conséquents, un dossier complet de demande de subventions est requis.

Les établissements recevront 30% de l'aide dès le début de l'exécution du projet, avec le solde versé à l'achèvement des travaux. Tous les détails relatifs à la procédure et aux pièces justificatives sont disponibles sur le site de l'Agence de services et de paiement.

Cette initiative est un témoignage de l'engagement de l'État envers une société plus accessible et inclusive, et représente une opportunité majeure pour les établissements de proximité de contribuer à cette vision.

COMMENT FAIRE CONNAITRE SA MARQUE SUR TIK TOK

Dans l'univers digital effervescent, **TikTok** se distingue comme le terrain de jeu par excellence pour les marques désireuses d'établir une connexion durable avec une **audience jeune et dynamique**. En tant qu'application la plus téléchargée au monde, TikTok invite à une exploration créative où vidéos courtes et contenus engageants règnent en maîtres, offrant une fenêtre unique pour accroître la visibilité et stimuler la croissance de toute marque.

Sur TikTok, chaque secteur trouve sa place, transformant la plateforme en un véritable **écosystème de contenu varié** – de la mode à la technologie, en passant par l'éducation et le bien-être. Avec une audience française consacrant en moyenne 95 minutes par jour à la découverte et à l'interaction, l'opportunité de marquer les esprits est immense et encore loin d'être saturée.

Pour naviguer avec succès dans cet espace, une **stratégie éditoriale** adaptée est essentielle. Voici comment intégrer TikTok dans votre stratégie de marque de manière fluide et efficace :

Le **branding** de votre compte est primordial. Il s'agit de la première étape pour assurer la cohérence entre votre image de marque et votre présence sur TikTok. Cela inclut le soin apporté au choix de votre pseudo, nom d'utilisateur, photo de profil, biographie, et bannières sur vos vidéos. Votre identité doit être claire et immédiatement reconnaissable par votre audience.

Clarifier vos objectifs constitue la seconde étape. Que ce soit pour augmenter la notoriété, acquérir des leads ou tester le marché, une définition claire de vos buts est cruciale pour établir un plan d'actions cohérent.



La **définition de votre persona** est tout aussi importante. Une compréhension approfondie de votre audience permet de créer un contenu qui résonne et engage. Qui sont-ils ? Quels sont leurs centres d'intérêts ? Répondre à ces questions vous aidera à personnaliser votre approche.

La **préparation de votre ligne éditoriale** est l'étape suivante. Quels sujets aborder ? Quel ton utiliser ? Ces décisions doivent être prises en tenant compte des attentes de votre audience pour maximiser l'engagement.

La **création de contenu de qualité** est essentielle. Les vidéos doivent captiver dès les premières secondes et mettre en avant votre message de manière authentique et émotionnelle.

Encourager l'interaction avec votre audience renforce l'engagement. Des appels à l'action clairs peuvent inciter à la visite de votre site, à l'abonnement ou à la participation aux défis proposés.

Suivre les tendances permet de rester pertinent et visible. TikTok est une plateforme dynamique où les tendances évoluent rapidement. S'adapter tout en restant fidèle à votre ligne éditoriale est un exercice d'équilibriste nécessaire.

La collaboration avec des influenceurs peut décupler votre portée. Ces partenariats sont précieux pour gagner en crédibilité et en visibilité.

La régularité et la réactivité sont indispensables pour maintenir l'intérêt de votre communauté. Un calendrier de publication constant et une interaction active avec vos followers montrent votre engagement envers eux.

Enfin, se permettre de s'amuser et d'explorer les nombreuses fonctionnalités de TikTok enrichit votre contenu et votre expérience sur la plateforme.

Maîtriser **les codes** de TikTok, **comprendre son algorithme** et offrir un contenu en phase avec les attentes des utilisateurs sont les clés pour se démarquer. Les vidéos courtes, authentiques, divertissantes et informatives ont le pouvoir d'attirer et de retenir l'attention. En prenant en compte la durée de visionnage, la popularité des sons ou des hashtags, et la fraîcheur du contenu, vous optimisez vos chances de succès.

TikTok représente une opportunité précieuse pour toute marque cherchant à s'imposer dans le paysage numérique actuel. En adoptant une approche stratégique, en restant authentique et en s'engageant activement avec sa communauté, une marque peut non seulement se faire connaître sur TikTok, mais également y prospérer.

Pour en savoir plus, accédez à [l'article complet](#).

MICROENTREPRISES FACE AUX PLATEFORMES NUMÉRIQUES EN 2024 : NOUVELLES RÈGLES DE DÉCLARATION ET PRÉCOMPTE

L'article 6 de la Loi de financement de la Sécurité sociale (LFSS) pour 2024 introduit une **obligation majeure** pour les plateformes numériques. Désormais, ces plateformes doivent **déclarer et précompter les cotisations et contributions sociales** des travailleurs indépendants, tels que les **micro-entrepreneurs**, qui utilisent leurs services. Les cotisations sociales (maladie, maternité, vieillesse), ainsi que les taxes et versement libératoires de l'impôt sur le revenu seront directement prélevées sur les recettes des travailleurs par les plateformes.

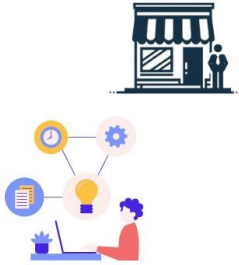
Cette mesure ne s'applique ni à la cotisation foncière des entreprises (CFE) ni à la TVA. En cas de non-respect de ces nouvelles règles, des pénalités financières substantielles sont prévues, allant jusqu'à **7 500 €** pour les vendeurs, prestataires, et par opérateur de plateforme par vendeur ou prestataire concerné.

Le dispositif sera mis en application à partir du **1er janvier 2024**. Pour en savoir plus sur les implications de cette loi pour les travailleurs indépendants.

Atelier microentreprise présenté en collaboration avec la **CMA** le 26 mars prochain à 9h30, contactez-nous pour plus de renseignement.



Bien gérer sa micro-entreprise



Coworking@lelude

*26 mars - 9h30 Intervention de la CMA : "Comment bien
gérer sa micro-entreprise, enjeux et défis ?"*

PANORAMA DES FINANCEMENTS DE VOTRE PROJET

Naviguer dans l'océan des financements pour créateurs d'entreprises relève parfois du défi. Entre fonds propres, prêts bancaires, crowdfunding, et subventions, l'éventail est large, complexe, mais essentiel à comprendre pour qui veut lancer ou développer son entreprise en France.

Au commencement, les fonds propres jouent un rôle clé. Ils sont le premier jalon, garantissant aux autres financeurs la solidité de votre projet. En général, ils doivent représenter environ 30 % de vos besoins, bien que cette proportion puisse varier selon les secteurs et les régions. Ces fonds peuvent provenir de vos économies, de Plans d'épargne salariale et/ou d'épargne collectif (PEE, PERCO, PEI), ou encore de L'Arce, sans oublier le coup de pouce des proches. Si vos fonds propres peinent à couvrir l'intégralité des besoins, des Prêts d'honneur à taux zéro peuvent compléter le tableau, offerts par des réseaux tels que Initiative France et Réseau d'Entreprendre.

Les prêts bancaires constituent une autre voie, souvent incontournable, pour boucler votre financement. Les banques, si elles sont convaincues par la robustesse de vos fonds propres et la solidité de votre projet, peuvent financer votre aventure. À cela s'ajoute le crowdfunding, permettant de sonder l'intérêt du marché tout en rassemblant des fonds.



La recherche d'investisseurs, ou le renforcement des fonds propres, est une démarche réservée à la création de sociétés. Cela implique de convaincre des individus ou institutions d'investir dans votre projet. Les business Angels, notamment, s'intéressent aux entreprises innovantes et à fort potentiel de croissance, apportant non seulement des capitaux mais aussi une expertise précieuse.

Les fonds de capital risque, publics ou privés, ciblent également les entreprises innovantes, prêtes à décoller. BpiFrance se distingue ici comme un acteur clé, proposant un large éventail de financements adaptés à chaque étape de développement de l'entreprise.

Pour ceux qui rencontrent des obstacles sur le chemin classique du financement, le secteur de la finance solidaire offre des alternatives, avec des acteurs tels que La NEF, ou le Crédit coopératif, dédiés à financer des projets à dimension sociale, écologique ou culturelle.

Les microcrédits s'adressent à ceux qui sont exclus du système financier traditionnel, offrant à la fois financement et accompagnement pour les petits projets. Parmi les acteurs majeurs, l'Adie se distingue par sa capacité à offrir des solutions jusqu'à 12 000 €.

Enfin, le crowdfunding représente une forme de financement participatif permettant d'emprunter directement auprès des particuliers via des plateformes dédiées. Bpifrance, encore, joue un rôle majeur en accompagnant les entreprises de l'amorçage à la cotation, en passant par toutes les phases intermédiaires.

Avant de plonger dans cette quête de financement, une évaluation précise de vos besoins est cruciale. Pensez à tout : de l'exploitation au matériel, en passant par les actions commerciales et la trésorerie de départ. Et rappelez-vous, l'univers des aides est vaste, mais avec une stratégie bien affinée, le financement de votre projet n'est pas un mirage, mais une réalité à portée de main. Vous pouvez retrouver l'[article complet ici](#).

RÉCAPITULATIF SUR LE PROGRAMME DES ATELIERS

Récapitulatif du programme des ateliers de 2024, pensé pour répondre aux besoins des entreprises, des commerçants, des artisans et des entrepreneurs locaux, initié par la communauté de communes du sud de la Sarthe. Ce programme propose un éventail d'ateliers et de sessions de formation couvrant un large spectre de sujets. Avec un focus tant sur les thèmes spécifiques que sur les aspects digitaux, ces sessions visent à approfondir les connaissances professionnelles dans une multitude de domaines. C'est une chance inédite pour les acteurs économiques de la région d'évoluer, de tisser des liens et d'échanger des expériences valorisantes.

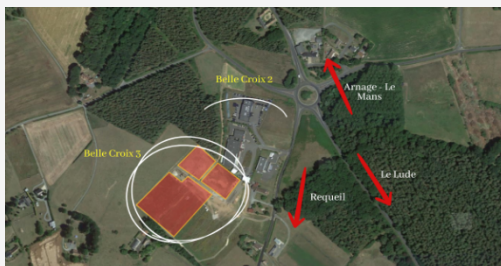


Merci de noter que la plupart des liens sont cliquables

FONCIER - IMMOBILIER

Rappel : **Deux zones** stratégiques au sein de la **Communauté de Communes Sud Sarthe** offrent d'importantes opportunités d'investissement. La Zone Économique de **Belle Croix** à Requeil propose **17000m²** de terrains divisibles et trois bâtiments blancs, situés en **Zone de Revitalisation Rurale (ZRR)** offrant des avantages fiscaux. De son côté, **Loirécopark**, à Vaas et Aubigné-Racan, met à disposition **12 hectares** de terrains viabilisés, aussi en ZRR, avec une forte orientation écologique. Ces deux opportunités représentent un investissement stratégique idéal pour les

entreprises souhaitant s'implanter dans la com com Sud Sarthe, bénéficiant ainsi d'une localisation avantageuse et d'incitations fiscales



Gilles MENANT

Coordonnateur Économie et Emploi

06.76.40.99.92

economie@comcomsudsarthe.fr

David TABACZNYJ

Animateur Économie, Digital et Emploi


06 07 14 51 21

animeco@comcomsudsarthe.fr



Site web



Powered by  Mailjet

[Cliquez ici pour vous désabonner.](#)

5 Rue des Ecoles 72800 Aubigné Racan FR

Si vous souhaitez vous désinscrire de notre newsletter, cliquez [ici](#)

