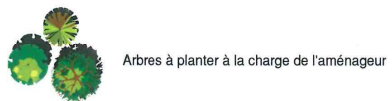


Département de la Sarthe
Commune de Requeil

ZA de la Belle Croix III

PA 4

PERMIS D'AMENAGER
Plan de composition



Arbres à planter à la charge de l'aménageur

— Limite du lotissement

67.47 Cote planimétrique

67.47 Cote planimétrique

Parkings (dalles engazonnées)

Lots

Espaces verts

Voirie (finition BBSG 0/10)

Chemin piétonnier

Trottoir

Nœud

Haies arbustives à planter à la charge de l'aménageur

Bordures préfa. type P1 (vue 2 cm)

Bordures préfa. type T2 renversée (vue 0 cm)

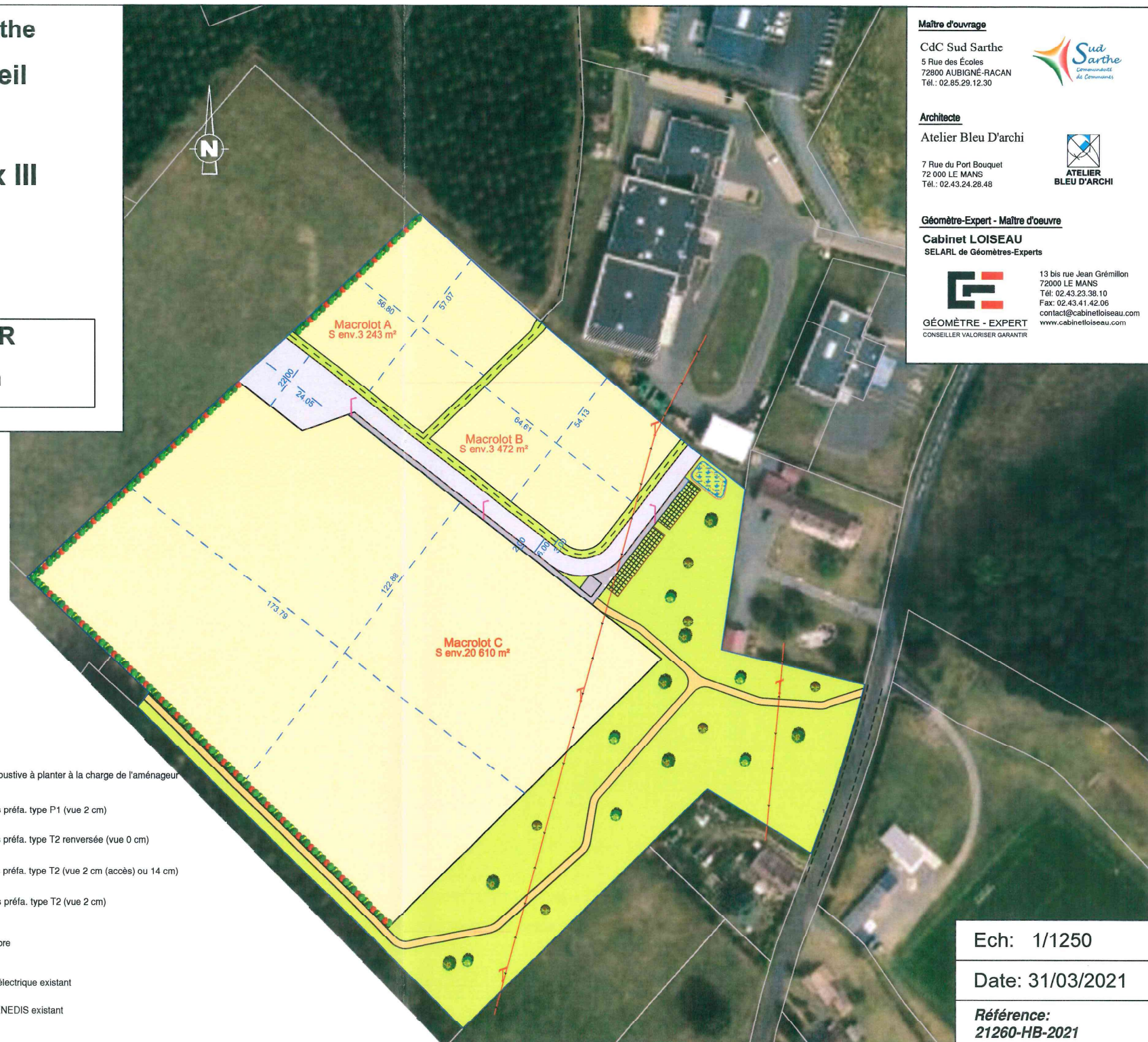
Bordures préfa. type T2 (vue 2 cm (accès) ou 14 cm)

Bordures préfa. type T2 (vue 2 cm)

Candélabre

Réseau électrique existant

Poteau ENEDIS existant



Maître d'ouvrage

CdC Sud Sarthe
5 Rue des Ecoles
72800 AUBIGNÉ-RACAN
Tél.: 02.85.29.12.30



Architecte

Atelier Bleu D'archi

7 Rue du Port Bouquet
72 000 LE MANS
Tél.: 02.43.24.28.48



Géomètre-Expert - Maître d'œuvre

Cabinet LOISEAU
SELARL de Géomètres-Experts



GÉOMÈTRE - EXPERT
CONSEILLER VALORISER GARANTIR

13 bis rue Jean Grémillon
72000 LE MANS
Tél: 02.43.23.38.10
Fax: 02.43.41.42.06
contact@cabinetloiseau.com
www.cabinetloiseau.com

Ech: 1/1250

Date: 31/03/2021

Référence:
21260-HB-2021

Département de la Sarthe
Commune de Requeil

ZA de la Belle Croix III

PA 3

Emplacement des photos PA6 et PA7

PERMIS D'AMENAGER
Plan de l'Etat Actuel du terrain
et de ses abords



Maître d'ouvrage

CdC Sud Sarthe
5 Rue des Écoles
72800 AUBIGNE-RACAN
Tél. : 02.85.29.12.30



Architecte

Atelier Bleu D'archi

7 Rue du Port Bouquet
72 000 LE MANS
Tél. : 02.43.24.28.48



**ATELIER
BLEU D'ARCHI**

Géomètre-Expert - Maître d'oeuvre

Cabinet LOISEAU
SELARL de Géomètres-Experts



GÉOMÈTRE - EXPERT
CONSEILLER VALORISER GARANTIR

13 bis rue Jean Grémillon
72000 LE MANS
Tél: 02.43.23.38.10
Fax: 02.43.41.42.06
contact@cabinetloiseau.com
www.cabinetloiseau.com



- limite du lotissement
- réseau AEP existant
- réseau GRDF existant
- - - réseau ENEDIS existant (BT)
- réseau ENEDIS existant (HT)
- réseau TELECOM existant
- réseau éclairage existant
- réseau EP existant
- réseau EU existant

Date: 31/03/2021

Référence:
21260-HB-2021